

人びとの心に宿るまち



たつごう

Outline of Tatsugo Town
町勢要覧 2014

鹿児島県龍郷町

〒 894-0192 鹿児島県大島郡龍郷町浦 110

TEL/0997-62-3111 FAX/0997-62-2535

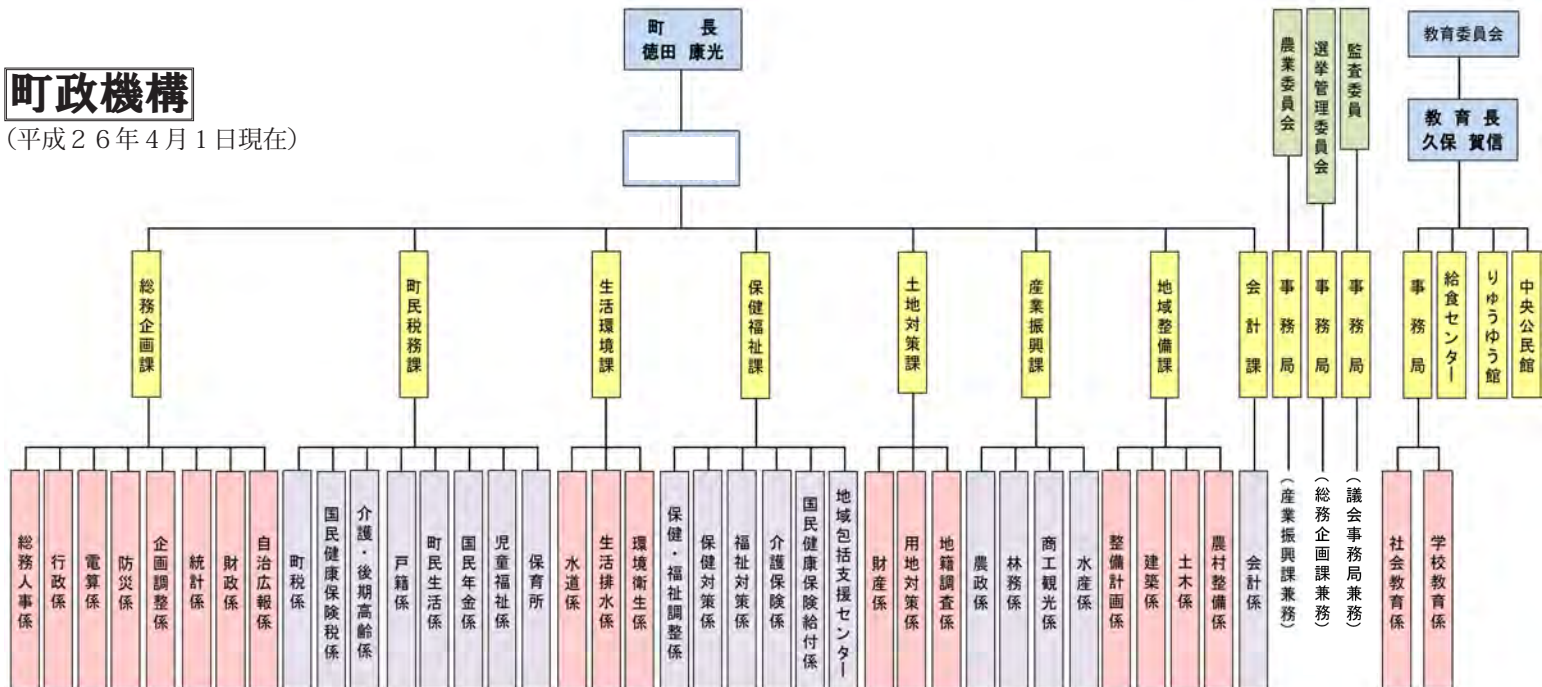
URL <http://www.town.tatsugo.lg.jp>

E-mail info@town.tatsugo.lg.jp



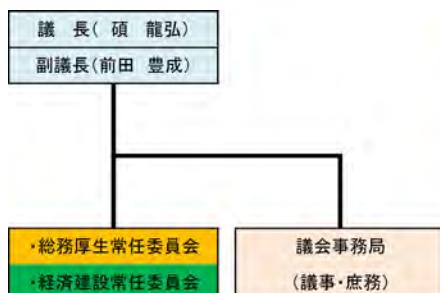
町政機構

(平成26年4月1日現在)



町議会

(平成26年4月1日現在)



総務厚生常任委員会	
委員長	徳永 義郎
副委員長	中原 正栄
委員	碓山 幾郎
委員	岩崎 晴海
委員	前田 豊成

経済建設常任委員会	
委員長	伊勢 勝義
副委員長	窪田 圭喜
委員	平岡 馨
委員	田畑 浩
委員	碩 龍弘

監査委員	岩崎 晴海
------	-------

議員定数 10 名

位置・地勢

龍郷町は沖縄本島と本土との中間的な位置にあり、鹿児島市から南西へ約380キロの奄美大島の北部にあります。

気候は海洋亜熱帯性気候で、年間平均気温は約21度、降水量は年間3千ミリに近く、湿度が年平均75%と高いことが特徴です。この特異な気候により、穏やかで美しい景観が生まれ、奄美固有の貴重な“動植物の宝庫”としても恵まれた大自然を有しています。

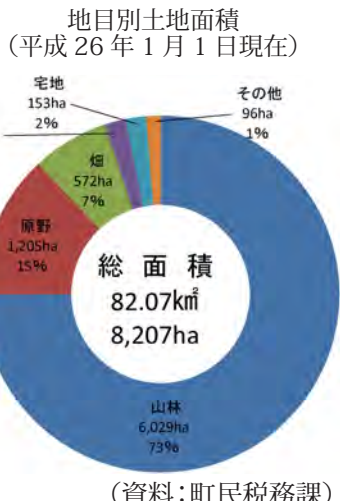
また、世界三大織物にも数えられる「大島紬」の代表的な柄である「龍郷柄」、「秋名バラ」発祥の町であり、これまで大島紬のまちとして発展してきました。西郷隆盛翁の流謫地や国重要無形民俗文化財の「秋名アラセツ行事」など、素晴らしい地域文化も持ち合わせています。

龍郷町は、素晴らしい自然・歴史・文化をつむぐまちとして、多くの魅力にあふれています。

町花 「ヒカンザクラ」



町木 「リュウキュウマツ」



教育・文化

小・中学校の概況 (平成26年4月7日現在)

	学級数	教職員数	用務員	特別支援員	児童生徒数	校地m ²	校舎m ²
秋名小学校	3	6	1	1	14	13,960	888
円小学校	3	7	1	0	9	7,110	680
龍郷小学校	3	7	1	0	25	10,931	1,225
龍瀬小学校	6	12	1	1	69	6,073	2,145
大勝小学校	7	12	1	2	124	7,504	2,039
戸口小学校	5	9	1	0	49	8,231	1,024
赤徳小学校	7	11	1	1	79	12,824	1,620
小学校(計)	34	64	7	5	369	66,633	9,621
龍北中学校	3	11	1	1	26	11,819	2,067
龍南中学校	4	12	1	0	106	14,991	2,583
赤徳中学校	4	9	0	0	34	3,255	1,435
中学校(計)	11	32	2	1	166	30,065	6,085

指定文化財

名称	指定機関	指定年月日	指定区分	所在地
秋名のアラセツ行事	国	昭和60年1月	無形民俗文化財	秋名
南洲流謫跡	県	昭和30年1月	史跡	龍郷
秋名のショチョガマ及びヒラセマンカイ	町	昭和57年5月	無形民俗文化財	秋名
泥染による大島紬 龍郷柄技法	町	昭和46年2月	無形文化財	嘉渡
ハヤ	町	昭和52年2月	有形文化財	赤尾木
奇岩群	町	昭和54年12月	天然記念物	赤尾木・手広
サキシマスオウの木	町	〃	〃	久場
仏像墓	町	〃	有形文化財	龍郷
西郷松	町	〃	天然記念物	久場
今井権現石段および石碑	町	平成4年3月	有形文化財	安木屋場
奥平元安刀鍛冶跡	町	〃	〃	秋名

登録有形文化財

名称	指定機関	指定年月日	所在地
瀬留カトリック教会聖堂	国	平成20年4月	瀬留
瀬留カトリック教会司祭館	町	〃	〃
旧岩切家住宅高倉	町	平成21年8月	〃
旧大司家住宅高倉	町	〃	〃
旧有村商事高倉	町	〃	〃

(資料:教育委員会)

福祉・保健

後期高齢者医療費の概況 平成25年度 (単位:千円)

実数	診療費					薬剤の支給	食事・生活療養費	療養費の支給	訪問看護
	合計	入院	入院外	歯科	計				
969,423	532,070	266,178	16,588	814,836	100,361	42,649	4,171	7,406	
構成比 (%)	100.0	54.9	27.5	3.1	84.1	10.4	4.4	0.4	0.8

(資料:町民税務課)

国保医療給付(診療費ベース)概況 平成25年度 (単位:千円)

一般	診療費					薬剤の支給	入院時食事療養費	訪問看護
	合計	入院	入院外	歯科	計			
666,082	323,231	207,211	36,379	566,822	66,443	27,438	5,379	
退職	26,719	3,612	19,534	1,379	24,525	2,025	170	0
被扶養者	3,108	0	1,953	625	2,578	529	0	0
合計	695,909	326,843	228,698	38,383	593,925	68,997	27,608	5,379
構成比 (%)	100.0%	47.0%	32.9%	5.5%	85.3%	9.9%	4.0%	0.8%

(資料:保健福祉課)

福祉施設状況 (平成26年4月1日現在)

施設名	名称	施設名	名称
児童館	安木屋場児童館	認可保育所	大勝保育所
生活館	嘉渡生活館	〃	赤徳保育所
〃	浦生活館	〃	健児保育園
〃	瀬留生活館	へき地保育所	秋名保育所
〃	大勝生活館	〃	龍瀬保育所
地区振興センター	戸口地区振興センター	〃	戸口保育所
〃	手広地区振興センター	知的障害者支援施設	希望の星学園
公民館	中央公民館	多機能型事業所	星窪きらり
〃	戸口公民館	養護学校	県立大島養護学校
〃	赤尾木公民館	障害者支援施設	星の園
〃	円公民館	〃	ワークセンター奄美
〃	中勝公民館	多機能型支援事業所	ジョイワーク奄美
集会所	久場へき地集会所	養護老人ホーム	愛寿園
〃	川内へき地集会所	特別養護老人ホーム	龍郷の里
〃	屋入へき地集会所	〃	愛寿園
へき地保健福祉館	龍郷へき地保健福祉館	グループホーム	ふぬいの里
コミュニティセンター	秋名コミュニティセンター	老人保健施設	秋名の郷
〃	上戸口コミュニティセンター	保健福祉センター	どうくさあや館
〃	下戸口コミュニティセンター	〃	〃
〃	玉里コミュニティセンター	〃	〃
〃	芦徳コミュニティセンター	〃	〃

(資料:町民税務課・保健福祉課)



保育所 (平成27年1月1日現在)

区分	数	園児数						計
		0歳	1歳	2歳	3歳	4歳	5歳	
認可保育所	3	25	36	38	36	45	49	229
へき地保育所	3	-	-	-	10	9	19	38
計	6	25	36	38	46	54	68	267

国民年金加入状況 (平成26年4月1日現在)

総数	加入者数(人)		
	第1号加入	任意加入	3号被保険者
1,328	979	17	332

国民年金受給者状況

	受給者数(人)		受給額(円)
	年齢基礎年金	障害基礎年金	
老齢基礎年金	1,452	0	906,446,200
老齢福祉年金	0	0	0
障害基礎年金	267	1	236,023,900
遺族基礎年金	1	20	453,500
合計	1,740	21	1,158,772,700

(資料:町民税務課)

人口

世帯の推移（各年4月末現在） 単位：世帯



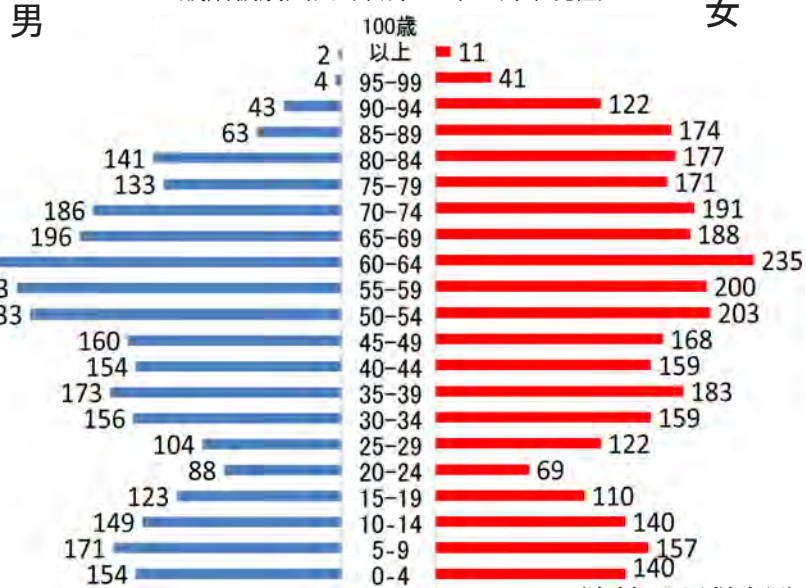
人口の推移（各年4月末現在） 単位：人



集落別世帯数・人口（平成26年4月末現在）

集落名	世帯数	男	女	計	集落名	世帯数	男	女	計
秋名	128	100	109	209	浦	327	255	267	522
幾里	107	89	108	197	大勝	319	341	392	733
嘉渡	164	99	141	240	川内	43	34	54	88
円	97	101	108	209	中勝	237	259	252	511
安木屋場	79	80	85	165	下戸口	67	74	80	154
龍郷	116	109	123	232	中戸口	124	145	155	300
久場	38	41	36	77	上戸口	82	92	80	172
瀬留	119	132	136	268	手広	125	135	146	281
玉里	248	311	294	605	赤尾木	381	365	377	742
屋入	22	22	23	45	芦徳	143	156	154	310
計					計	2,966	2,940	3,120	6,060

5歳階級別人口（平成26年4月末現在）



(資料：町民税務課)

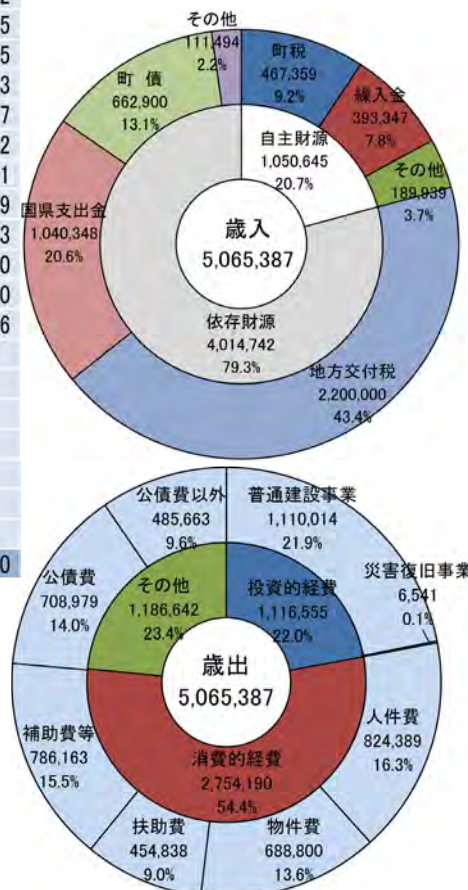
財政

平成26年度一般会計当初予算

款	歳入		款	歳出	
	予算額 千円	構成比 %		予算額 千円	構成比 %
1.町税	467,359	9.23	1.議会費	70,365	1.39
2.地方譲与税	37,001	0.73	2.総務費	806,184	15.92
3.利子割交付金	600	0.01	3.民生費	1,253,541	24.75
4.配当割交付金	1	0.00	4.衛生費	377,597	7.45
5.株式等譲渡所得割交付金	1	0.00	6.農林水産業費	295,456	5.83
6.地方消費税交付金	50,000	0.99	7.商工費	84,365	1.67
7.自動車取得税交付金	6,000	0.12	8.土木費	846,746	16.72
8.地方特例交付金	1,000	0.02	9.消防費	218,283	4.31
9.地方交付税	2,200,000	43.43	10.教育費	389,329	7.69
10.交通安全対策特別交付金	780	0.02	11.災害復旧費	6,541	0.13
11.分担金および負担金	42,609	0.84	12.公債費	708,979	14.00
12.使用料および手数料	82,728	1.63	13.諸支出金	1	0.00
13.国庫支出金	730,593	14.42	14.予備費	8,000	0.16
14.県支出金	309,755	6.12			
15.財産収入	19,641	0.39			
16.寄付金	11	0.00			
17.繰入金	393,347	7.77			
18.繰越金	10,000	0.20			
19.諸収入	51,061	1.01			
20.町債	662,900	13.09			
計	5,065,387	100.00	計	5,065,387	100.00

(資料：総務企画課)

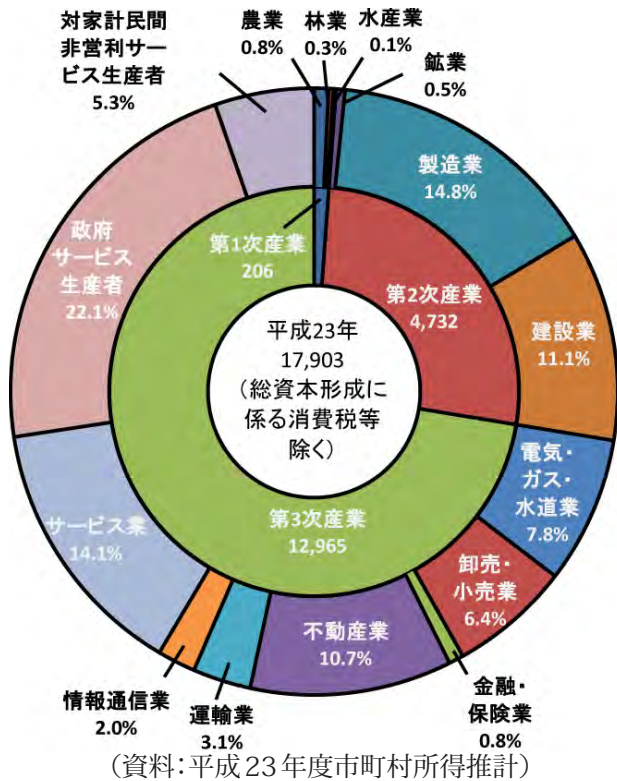
平成26年度当初予算性質別
(単位：千円)



特別会計	26年度		比較	伸率
	当初予算	25年度		
	千円	千円	千円	%
国民健康保険	962,754	923,157	39,597	4.1
介護保険	659,711	606,633	53,078	8.1
後期高齢	64,666	64,251	415	0.6
簡易水道	527,304	490,392	36,912	7.0
生活排水処理	139,829	129,933	9,896	7.1
デジタル放送	2,872	2,722	150	5.2

産業・経済

産業別町内総生産額(単位:百万円)



産業別事業所の状況

産業分類	事業所数	従事者数
農業, 林業	3	35
漁業	2	10
鉱業, 採石業, 砂利採取業	1	8
建設業	30	167
製造業	78	264
電気・ガス・熱供給・水道業	2	30
情報通信業	-	-
運輸業, 郵便業	8	38
卸売業, 小売業	112	551
金融業, 保険業	2	10
不動産業, 物品賃貸業	2	18
学術研究, 専門・技術サービス業	4	14
宿泊業, 飲食サービス業	32	196
生活関連サービス業, 娯楽業	24	65
教育, 学習支援業	20	229
医療, 福祉	24	477
複合サービス事業	10	43
サービス業(他に分類されないもの)	26	70
公務(他に分類されるものを除く)	8	125
全産業	388	2,350

(資料:平成21年経済センサス-基礎調査)

産業分類別就業者数

	農業 林業	漁業	鉱業 採石業 砂利採取	建設業	製造業	電気 ガス 水道業	情報通信	運輸業 郵便業	卸売業 小売業	金融業 保険業
男	116	11	7	209	97	21	14	54	193	11
女	30	2	2	24	78	5	8	9	196	23
計	146	13	9	233	175	26	22	63	389	34
	不動産業 物品賃貸	学術研究 専門・技術	宿泊業 飲食	生活関連 娯楽業	教育 学習支援	医療 福祉	複合	サービス	公務	分類不能
男	14	20	61	47	97	123	28	84	116	5
女	11	10	103	40	96	389	17	29	37	3
計	25	30	164	87	193	512	45	113	153	8

(資料:平成22年国勢調査)

大島紬生産反数の推移

	平成21年	平成22年	平成23年	平成24年	平成25年
本町の生産反数	3,004	2,544	2,364	2,001	1,631
群島の生産反数	10,698	8,919	7,728	6,883	5,866
割合 町/群(%)	28.1	28.5	30.6	29.1	27.8

(資料:奄美群島の概況)

耕地面積 (平成25年10月現在)

総面積 (ha)	耕地面積 (ha)	耕地率 (%)	田 (ha)	畑 (ha)	畑地率 (%)	農家一戸平均 農地面積(a)
8,208	248	3.0	32	216	87.0	60.0

(資料:奄美群島の概況)

農業生産実績 (平成23年度)

水稲		さつまいも		落花生		さとうきび		野菜		花き		果樹		畜産	合計
量	額	量	額	量	額	量	額	量	額	量	額	量	額		
t	千円	t	千円	t	千円	t	千円	t	千円	千本	千円	t	千円	千円	千円
23	6,900	70	10,500	1	240	1,598	33,860	285	48,505	0	0	113	53,558	112,039	265,602

(資料:奄美群島の概況)

さとうきび生産実績

	農家数 戸	収穫面積 ha	生産量 t	生産額 千円	一戸あたり 平均生産額(千円)
平成23年度	97	65	1,598	34,130	351
平成24年度	94	61	1,633	34,560	368
平成25年度	88	54	2,263	48,776	554

(資料:産業振興課)

果樹 (平成23年度)

作目名	面積(ha)	生産量(t)	生産額(千円)
たんかん	17	68	27,200
ぼんかん	5	15	3,750
すもも	3	6	1,800
マンゴー	3	14	17,280
パッションフルーツ	5	3	2,100
その他	1	7	1,428

(資料:奄美群島の概況)



さとうきび

漁船勢力(動力漁船) (平成24年12月31日現在)

1トン未満			1~3トン未満			3~5トン未満			5トン以上			合計		
隻数	トン数	馬力数	隻数	トン数	馬力数	隻数	トン数	馬力数	隻数	トン数	馬力数	隻数	トン数	馬力数
161	79.02	5,515	64	104.35	3,342	15	63.99	1,117	4	36.50	819	244	283.86	10,793

(資料:奄美群島の概況)