

大島紬発祥のまち



たつごう

Outline of Tatsugo Town 町勢要覧 2012

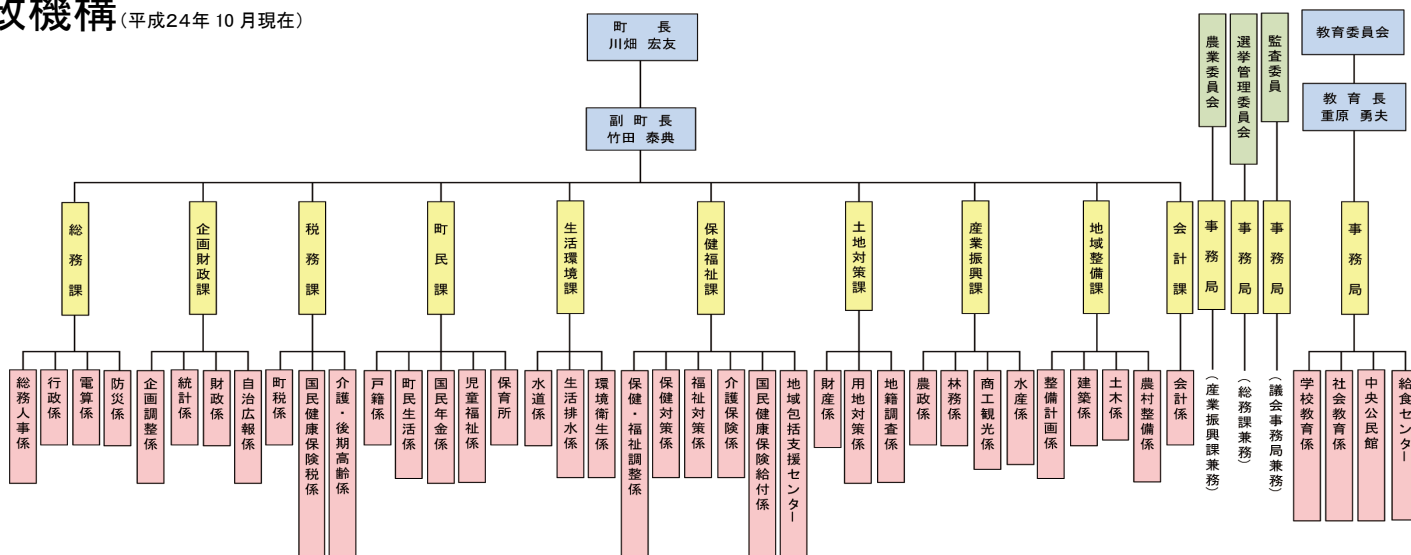
鹿児島県龍郷町

〒894-0192 鹿児島県大島郡龍郷町浦 110
TEL/0997-62-3111 FAX/0997-62-2535
URL <http://www.town.tatsugo.lg.jp>
E-mail info@town.tatsugo.lg.jp



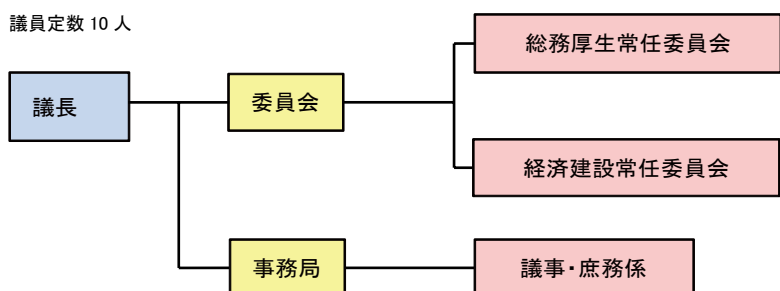
大島紬 龍郷柄

町政機構 (平成24年10月現在)



町議会 (平成24年9月現在)

議員定数 10人



議員

役職名	所属委員会	氏名	役職名	所属委員会	氏名
議長	総務厚生	碩 龍弘	委員	経済建設	中原 正栄
副議長	経済建設	前田 豊成	"	総務厚生	平岡 馨
監査委員	経済建設	岩崎 晴海	"	総務厚生	田畑 浩
委員長	総務厚生	伊勢 勝義			
"	経済建設	碓山 幾郎			
副委員長	総務厚生	窪田 圭喜			
"	経済建設	徳永 義郎			

位置・地勢

沖縄と鹿児島とのほぼ中間の洋上に浮かぶ奄美大島の北部に位置し、東シナ海と雄大な太平洋に囲まれた町です。奄美と言えば“海”。本町には白い砂浜、エメラルドグリーン的大海とサンゴ礁、カラフルな熱帯魚や鮮やかな夕日、満天の星空に加え、奄美の貴重な動植物に触れ合える「奄美自然観察の森」があり、これらの大自然を満喫しようと、年間を通じ多くの観光客が訪れます。

また、全国的に有名な伝統産業大島紬の代表的な銘柄である「龍郷柄・秋名バラ」は、本町が発祥と言われています。ほかにも、平家伝説や明治の偉人西郷隆盛翁が暮らしていた「西郷南洲謫居跡」など、伝統文化が息づく歴史とロマンの町です。

町の花：ヒカンザクラ



町の木：リュウキュウマツ



教育・文化

小・中学校の概況 (H 24.4.6)

	学級数	教職員数	用務員	特別支援員	生徒児童数	校地㎡	校舎㎡
秋名小学校	3	6	1	0	21	13,960	888
円小学校	3	7	1	0	11	7,110	680
龍郷小学校	3	7	1	1	26	10,931	1,225
龍瀬小学校	6	12	1	1	70	6,073	2,145
大勝小学校	7	12	1	1	106	7,504	2,039
戸口小学校	6	10	1	1	44	8,231	1,024
赤徳小学校	7	11	1	1	82	12,824	1,620
小学校(計)	35	65	7	5	360	66,633	9,621
龍北中学校	3	11	1	1	33	11,819	2,067
龍南中学校	4	12	1	0	109	14,991	2,583
赤徳中学校	4	9	0	0	37	3,255	1,435
中学校(計)	11	32	2	1	179	30,065	6,085

(資料：教育委員会)

福祉・保健

後期高齢者医療費の概況

	診療費					薬剤の支給	食事・生活療養費	療養費の支給	訪問看護
	合計	入院	入院外	歯科	計				
実数	928,519	513,218	262,787	17,278	793,283	90,786	39,530	2,573	2,347
構成比(%)	100.0	55.3	28.3	1.8	85.4	9.8	4.3	0.3	0.2

平成 22 年度 (単位:千円)

(資料：税務課)

国保医療給付費(診療費ベース)概況

	診療費					薬剤の支給	入院時食事療養費	訪問看護
	合計	入院	入院外	歯科	計			
一般	668,697	324,336	209,296	38,518	572,150	63,078	30,106	3,363
退職	9,792	1,769	5,426	575	7,770	1,950	72	0
被扶養者	5,916	188	3,610	500	4,298	1,610	8	0
合計	684,405	326,293	218,332	39,593	584,218	66,638	30,186	3,363
構成比(%)	100.0%	47.7%	31.9%	5.8%	85.4%	9.7%	4.4%	0.5%

平成 23 年度 (単位:千円)

(資料：保健福祉課)

保育所

(H 24.4.1 現在)

区分	数	園児数						
		0歳	1歳	2歳	3歳	4歳	5歳	計
認可保育所	3	17	29	47	50	41	48	232
へき地保育所	3	-	-	-	19	14	18	51
計	6	17	29	47	69	55	66	283

(資料：町民課)

国民年金加入状況

(H 24.4.1 現在)

総数	加入者数(人)		
	第1号加入	任意加入	3号被保険者
1,454	1,096	23	335

(資料：町民課)

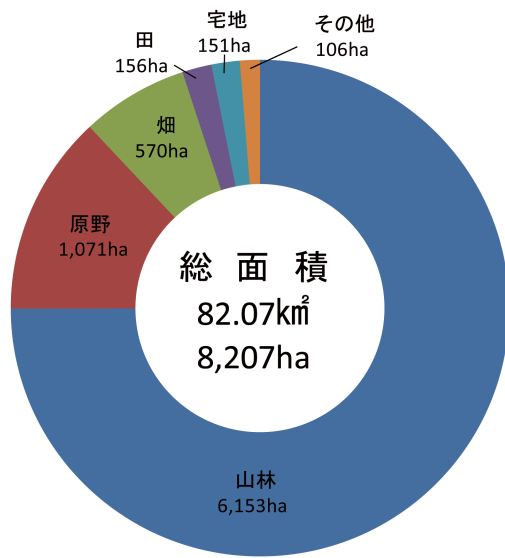
国民年金受給者状況

(H 24.4.1 現在)

	受給者数(人)		受給額(円)
	基礎年金	障害年金	
高齢基礎年金	1,338	0	832,778,800
高齢福祉年金	0	0	0
障害基礎年金	280	1	245,720,800
障害厚生年金	1	1	454,900
遺族基礎年金	24	24	17,496,700
合計	1,643	26	1,096,451,200

(資料：町民課)

地目別土地面積 (H 24.1.1 現在：税務課)



指定文化財

名称	指定機関	指定年月日	指定区分	所在地
南洲流謫跡	県	昭和30年1月	史跡	龍郷
秋名のアラセツ行事	国	昭和60年1月	無形民俗文化財	秋名
泥染による大島紬龍郷柄技法	町	昭和46年2月	無形文化財	嘉渡
ハヤ	〃	昭和52年2月	有形文化財	赤尾木
奇岩群	〃	昭和54年12月	天然記念物	久場
サキシマスオウの木	〃	〃	〃	久場
仏像墓	〃	〃	有形文化財	龍郷
西郷松	〃	〃	天然記念物	久場
今井権現石段および石碑	〃	平成4年3月	有形文化財	安木屋場
奥平元安刀鍛冶跡	〃	〃	〃	秋名

登録有形文化財

名称	指定年月日	所在地
瀬留カトリック教会聖堂	平成20年4月	瀬留
瀬留カトリック教会司祭館	〃	〃
旧岩切家住宅高倉	平成21年8月	〃
旧大司家住宅高倉	〃	〃
旧有村商事高倉	〃	〃

福祉施設等状況 (H24.4.1 現在)

施設名	名称	施設名	名称
児童館	安木屋場児童館	認可保育所	大勝保育所
生活館	嘉渡生活館	〃	赤徳保育所
〃	浦生活館	〃	健児保育園
〃	瀬留生活館	へき地保育所	秋名保育所
〃	大勝生活館	〃	龍瀬保育所
地区振興センター	戸口地区振興センター	〃	戸口保育所
〃	手広地区振興センター	知的障害者支援施設	希望の星学園
公民館	中央公民館	多機能型事業所	星窪きらり
〃	戸口公民館	養護学校	県立大島養護学校
〃	赤尾木公民館	障害者支援施設	星の園
〃	円公民館	〃	ワークセンター奄美
〃	中勝公民館	多機能型支援事業所	ジョイワーク奄美
集会所	久場へき地集会場	養護老人ホーム	愛寿園
〃	川内へき地集会場	特別養護老人ホーム	龍郷の里
〃	屋入へき地集会場	〃	愛寿園
へき地保健福祉館	龍郷へき地保健福祉館	グループホーム	ふぬいの里
コミュニティセンター	秋名コミュニティセンター	老人保健施設	秋名の郷
〃	上戸ロコミュニティセンター	保健福祉センター	どうくさや館
〃	下戸ロコミュニティセンター	〃	〃
〃	玉里コミュニティセンター	〃	〃
〃	芦徳コミュニティセンター	〃	〃

(資料：町民課・保健福祉課)

人口

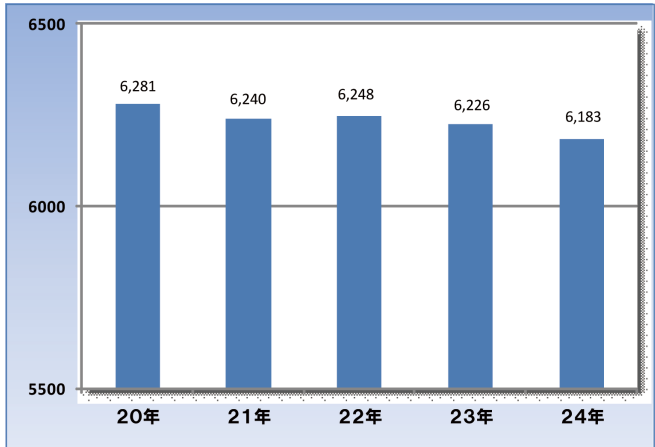
集落別世帯数・人口（平成24年4月末現在）

世帯の推移(各年4月末現在)

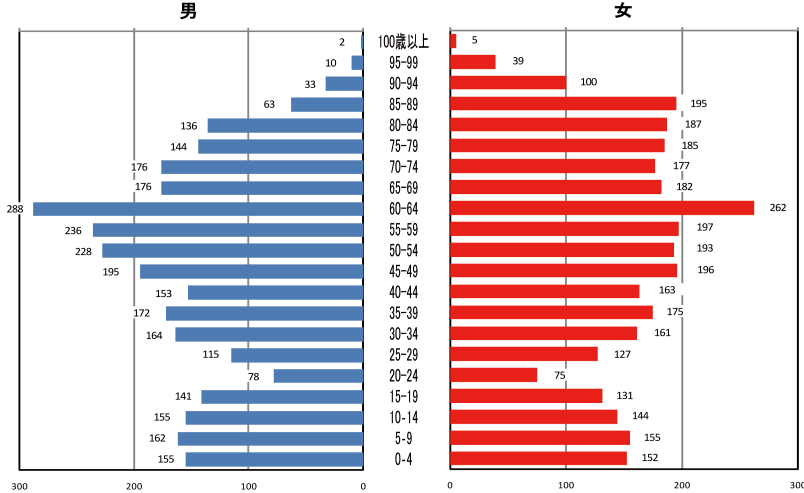


集落名	世帯数	男	女	計
秋名	137	114	125	239
幾里	116	99	115	214
嘉渡	163	107	143	250
円	109	113	113	226
安木屋場	78	75	84	159
龍郷	121	108	140	248
久場	36	36	35	71
瀬留	121	136	127	263
玉里	238	311	308	619
屋入	24	23	24	47
浦	329	252	280	532
大勝	322	342	383	725
川内	48	48	61	109
中勝	238	272	253	525
下戸口	68	68	81	149
中戸口	130	153	175	328
上戸口	78	88	82	170
手広	117	124	132	256
赤尾木	388	375	396	771
芦徳	130	138	144	282
計	2,991	2,982	3,201	6,183

人口の推移(各年4月末現在)



5歳階級別人口（平成24年4月末現在）

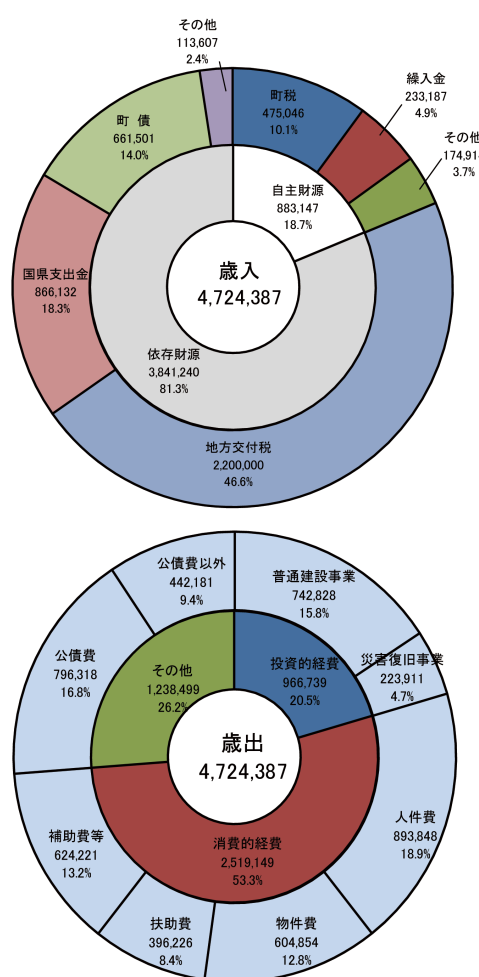


財政

平成24年度一般会計当初予算

歳入			歳出		
款	予算額 千円	構成比 %	款	予算額 千円	構成比 %
1.町税	475,046	10.06	1.議会費	85,314	1.81
2.地方譲与税	39,001	0.83	2.総務費	591,414	12.52
3.利子割交付金等	1,000	0.02	3.民生費	1,180,241	24.98
4.配当割交付金等	1	0.00	4.衛生費	352,203	7.45
5.株式等譲渡所得割交付金等	1	0.00	6.農林水産業費	254,561	5.39
6.地方消費税交付金	45,000	0.95	7.商工費	58,075	1.23
7.自動車取得税交付金	5,000	0.11	8.土木費	576,144	12.20
8.地方特例交付金	4,000	0.08	9.消防費	164,829	3.49
9.地方交付税	2,200,000	46.57	10.教育費	433,376	9.17
10.交通安全対策特別交付金	800	0.02	11.災害復旧費	223,911	4.74
11.分担金および負担金	39,604	0.84	12.公債費	796,318	16.86
12.使用料および手数料	74,768	1.58	13.諸支出金	1	0.00
13.国庫支出金	619,243	13.11	14.予備費	8,000	0.17
14.県支出金	246,889	5.23			
15.財産収入	15,869	0.34			
16.寄付金	101	0.00			
17.繰入金	233,187	4.94			
18.繰越金	10,000	0.21			
19.諸収入	53,376	1.13			
20.町債	661,501	14.00			
計	4,724,387	100.00	計	4,724,387	100.00

平成24年度当初予算性質別(単位:千円)



特別会計

	24年度 当初予算	23年度	比較	伸率
	千円	千円	千円	%
国民健康保険	926,281	896,229	30,052	3.2
介護保険	603,281	602,450	831	0.1
後期高齢	62,632	56,350	6,282	10.0
簡易水道	455,672	476,816	△ 21,144	△ 4.6
生活排水処理	125,363	136,570	△ 11,207	△ 8.9
デジタル放送	2,451	1,758	693	28.3

産業・経済

産業別事業所の状況

平成 21 年 7 月 1 日現在

産業分類	事業所数	従事者数
農業、林業	3	35
漁業	2	10
鉱業、採石業、砂利採取業	1	8
建設業	30	167
製造業	78	264
電気・ガス・熱供給・水道業	2	30
情報通信業	-	-
運輸業、郵便業	8	38
卸売業、小売業	112	551
金融業、保険業	2	10
不動産業、物品賃貸業	2	18
学術研究、専門・技術サービス業	4	14
宿泊業、飲食サービス業	32	196
生活関連サービス業、娯楽業	24	65
教育、学習支援業	20	229
医療、福祉	24	477
複合サービス事業	10	43
サービス業(他に分類されないもの)	26	70
公務(他に分類されるものを除く)	8	125
全産業	388	2,350

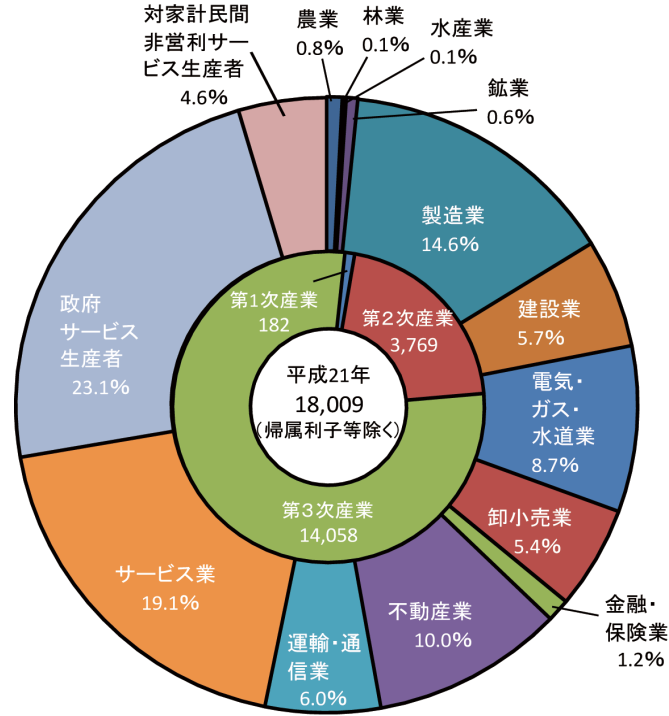
(資料：平成 21 年経済センサス基礎調査)

産業分類別就業者数

	農業	林業	漁業	鉱業	建設業	製造業	電気	情報通信	運輸業	卸売業	金融業
	林業			採石業			ガス		郵便業	小売業	保険業
男	116	11	7	砂利採取	209	97	21	14	54	193	11
女	30	2	2		24	78	5	8	9	196	23
計	146	13	9		233	175	26	22	63	389	34
	不動産業	学術研究	宿泊業	生活関連	教育	医療	複合	サービス	公務	分類不能	
	物品賃貸	専門・技術	飲食	娯楽業	学習支援	福祉					
男	14	20	61	47	97	123	28	84	116	5	
女	11	10	103	40	96	389	17	29	37	3	
計	25	30	164	87	193	512	45	113	153	8	

(資料：平成 22 年国勢調査)

産業別町内総生産額 (単位：百万円)



(資料：平成 21 年度市町村民所得推計)

大島紬生産反数の推移

	平成19年	平成20年	平成21年	平成22年	平成23年
本町の生産反数	4,341	3,553	3,004	2,544	2,364
群島の生産反数	18,162	14,144	10,698	8,919	7,728
割合 町/群 (%)	23.9	25.1	28.1	28.5	30.6

(資料：奄美群島の概況)

耕地面積

平成 22 年 7 月現在

総面積 (ha)	耕地面積 (ha)	耕地率 (%)	田 (ha)	畑 (ha)	畑地率 (%)	農家一戸平均農地面積 (a)
8,208	247	3.0	32	215	87.0	59.8

(資料：奄美群島の概況)

農業粗生産額

平成 22 年度

水稻		さつまいも		落花生		さとうきび		野菜		花き		果樹		畜産	合計
量	額	量	額	量	額	量	額	量	額	量	額	量	額		
t	千円	t	千円	t	千円	t	千円	t	千円	千本	千円	t	千円	千円	千円
24	7,200	75	10,875	2	450	3,167	70,406	404	62,196	7	210	171	61,675	96,335	309,347

(資料：奄美群島の概況)

さとうきび生産実績の推移

	農家数	収穫面積	生産量	生産額	一戸あたり
	戸	ha	t	千円	平均生産額(千円)
平成20年度	102	66	3,836	84,570	829
平成21年度	98	62	2,782	59,394	606
平成22年度	103	69	3,167	70,406	683

(資料：産業振興課)

経営耕地面積規模別経営体数 (戸)

0.5ha未満	96
0.5ha~1.0ha	61
1.0ha~1.5ha	17
1.5ha~2.0ha	9
2.0ha~3ha	6
3ha以上	12
計	201

(資料：2010 年農林業センサス)

果樹

平成 22 年度

作目名	面積 (ha)	生産量 (t)	生産額 (千円)
たんかん	17	102	30,600
ぼんかん	5	15	3,000
すもも	4	13	3,325
マンゴー	3	17	16,170
その他	6	24	8,580

(資料：奄美群島の概況)

漁船勢力 (動力漁船)

平成 22 年 12 月 31 日現在

1トン未満			1~3トン未満			3~5トン未満			5トン以上			合計		
隻数	トン数	馬力数	隻数	トン数	馬力数	隻数	トン数	馬力数	隻数	トン数	馬力数	隻数	トン数	馬力数
160	77.82	5,443	61	98.38	3,082	16	67.49	1,389	4	43.92	819	241	287.61	10,733

(資料：奄美群島の概況)